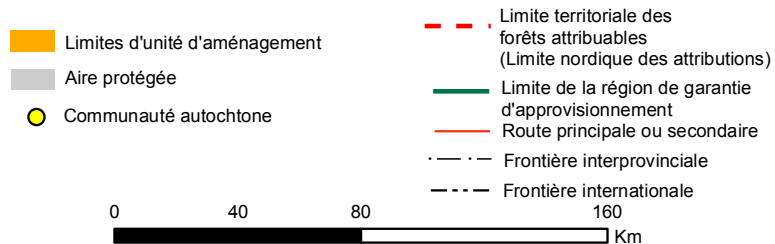
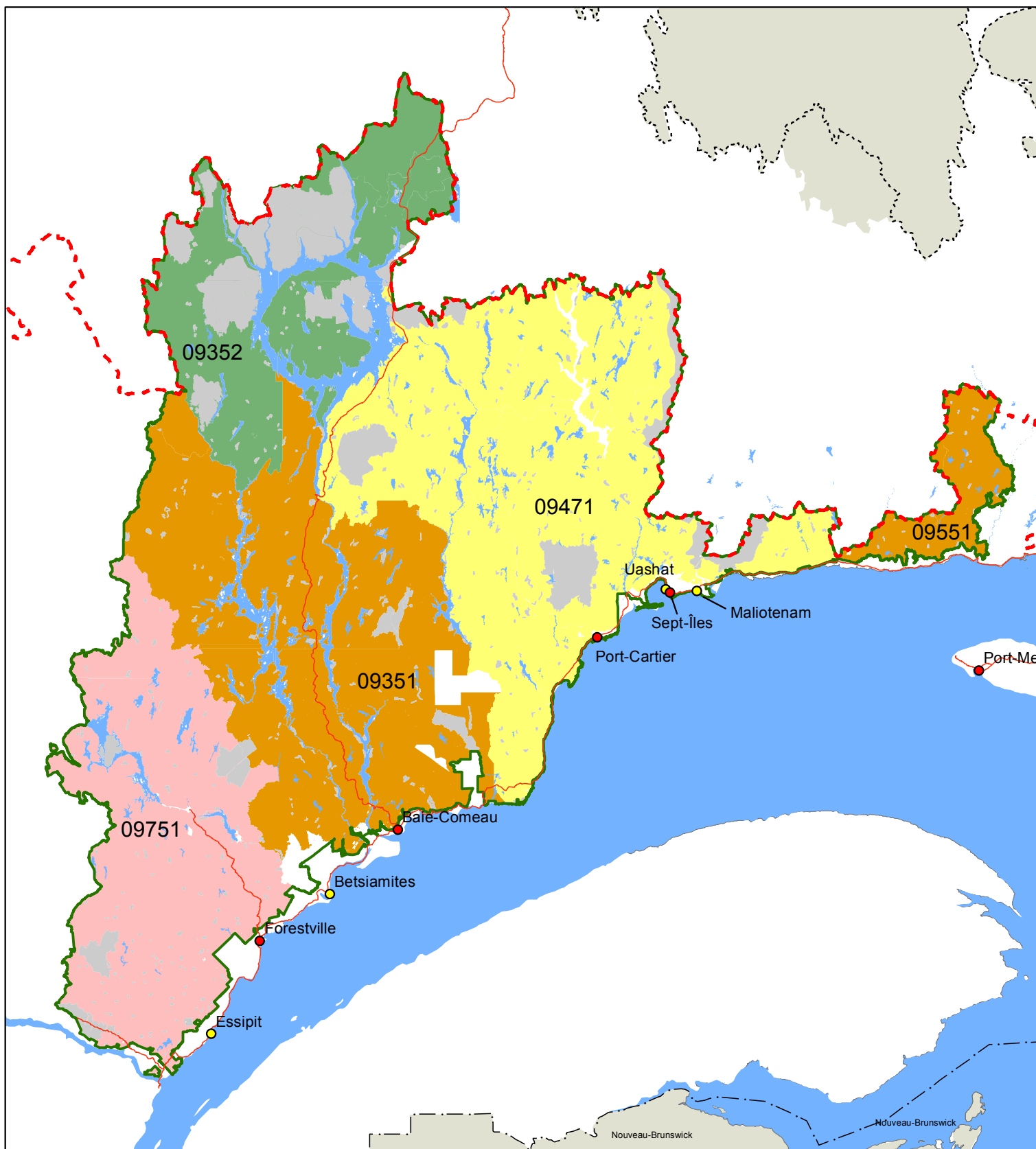


Délimitations officielles des unités d'aménagement  
 Région de la Côte-Nord en vigueur à partir du 1<sup>er</sup> avril 2018  
 (RLRQ ch. 18.1, art. 17)



**Projection cartographique**  
 Conique conforme de Lambert avec deux parallèles d'échelle conservée (46° et 60°)

**Réalisation**  
 Ministère des Forêts, de la Faune et des Parcs  
 Direction de la gestion des stocks ligneux  
 Note: Le présent document n'a aucune portée légale.  
 © Gouvernement du Québec, 4<sup>e</sup> trimestre 2017