

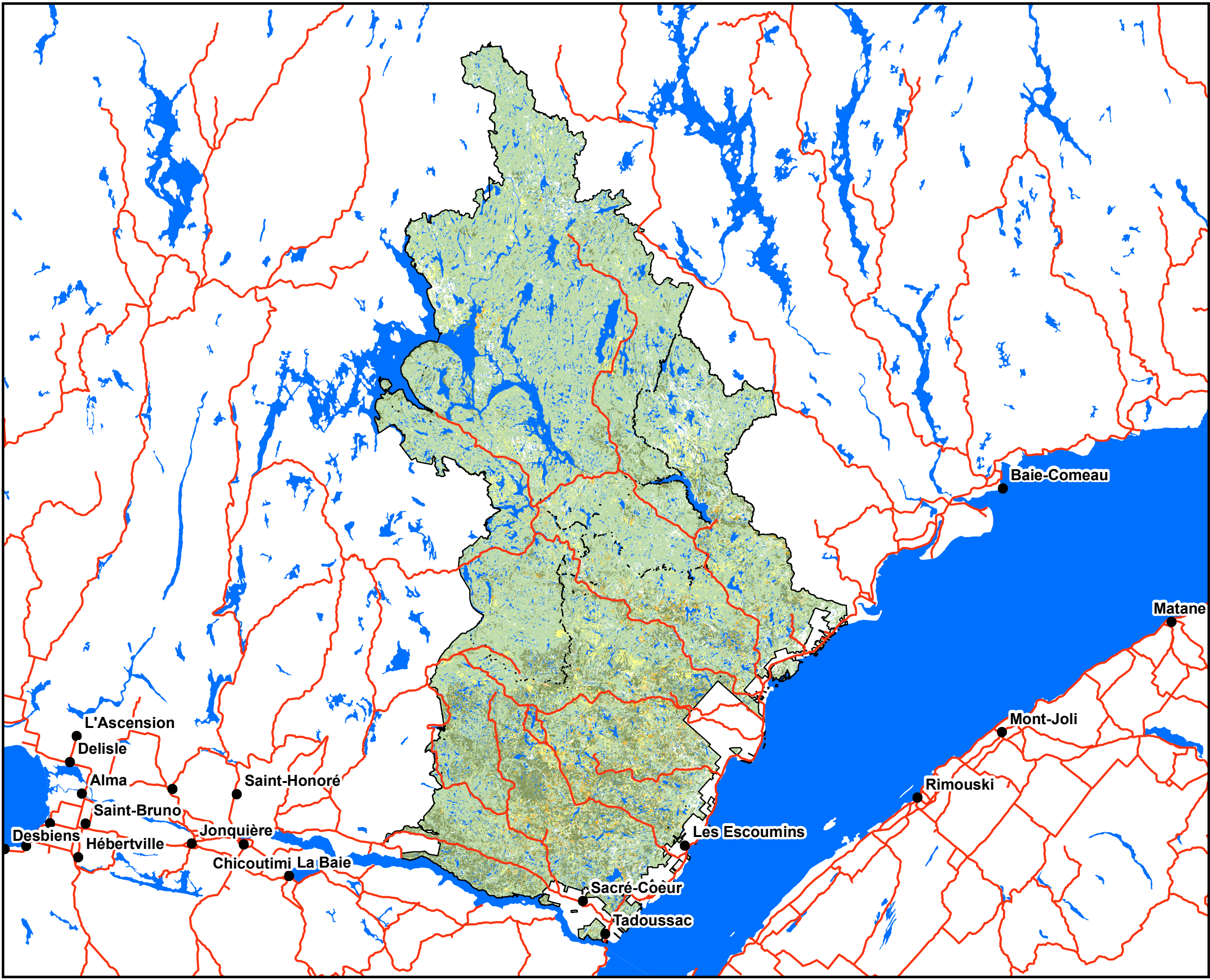
UAF 097-51

Critère 6.3.1

Types de couvert

Portrait en 2108

- Municipalités
- Routes
- Hydrographie
- Types de couvert**
- Résineux
- Mélangé à dominance résineuse
- Mélangé à dominance feuillue
- Feuillu
- Sans couvert



Baie-Comeau

Matane

Mont-Joli

Rimouski

Les Escoumins

Sacré-Coeur

Tadoussac

L'Ascension

Delisle

Alma

Saint-Bruno

Desbiens

Hébertville

Saint-Honoré

Jonquière

Chicoutimi La Baie

1:1 000 000

